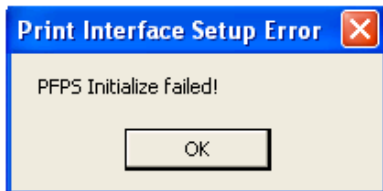


## PROCEDURE : PROBLEME D'IMPRESSION SUR SIGLES

Message d'erreur « PFPS initialize failed » lors d'une impression.



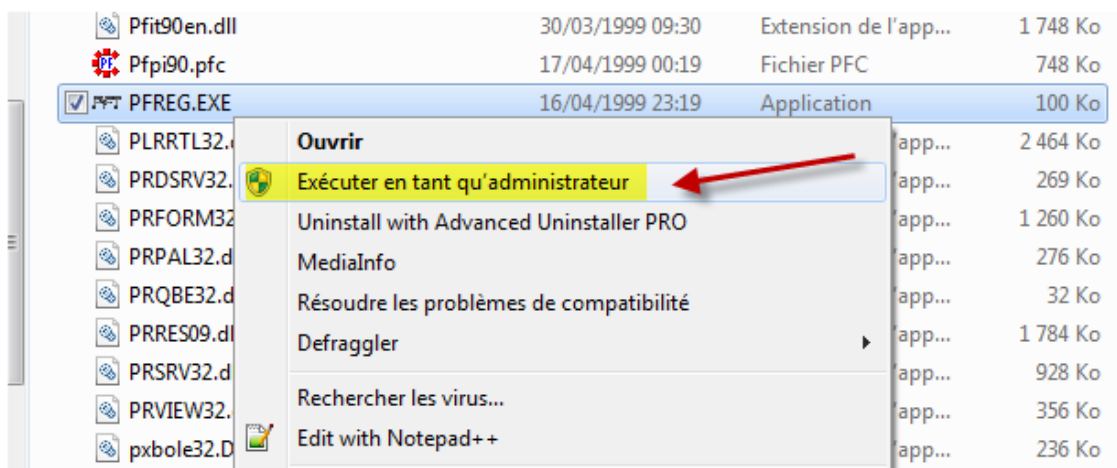
Ce problème se déclenche quand vous lancez une impression d'un document sous SIGLES. Paradox a besoin pour fonctionner d'un driver d'impression spécifique.

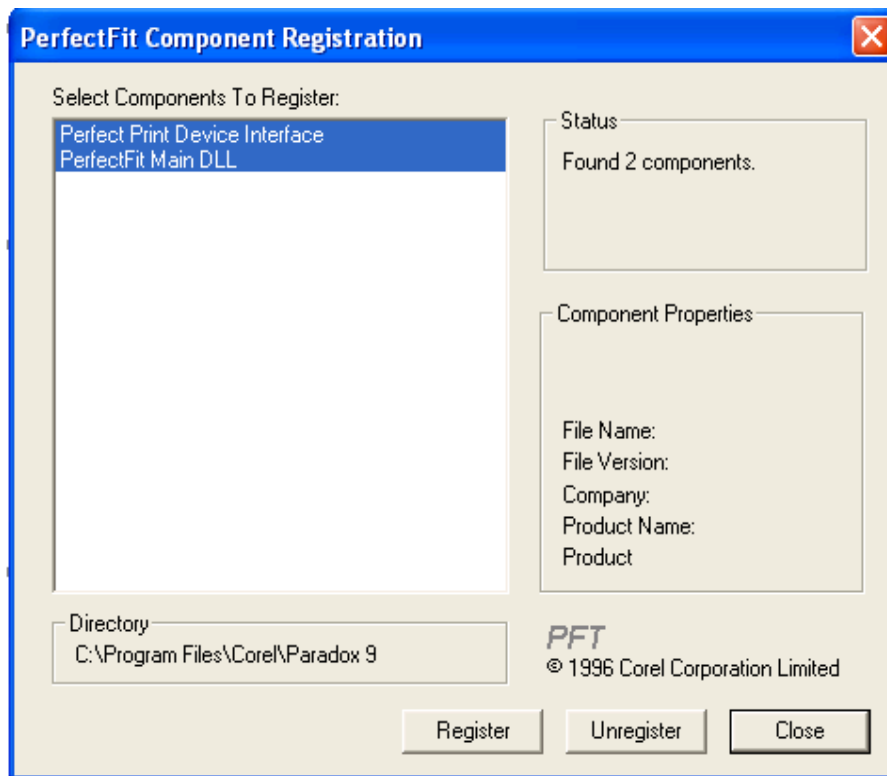
Ce driver n'est pas correctement déclaré sur la machine lors de l'installation.

Pour installer ce driver il faut aller dans le dossier *C:\Program Files\Corel\Paradox 9 Runtime\Programs* puis double cliquez sur **PFREG.EXE**.

Sur Windows Vista, Windows7, Windows 8 il faut exécuter ce fichier en tant qu'administrateur.

Pour cela il faut faire un clic droit sur PFREG.EXE et sélectionner « **Exécuter en tant qu'Administrateur** ».





Une fenêtre s'ouvre, il ne reste plus qu'à cliquer sur le bouton « *Register* » et redémarrer votre ordinateur.  
Si le problème persiste contactez Adrien Dervely.